

**ENG**

**INTENDED USE:** This device is designed to provide support to a stiff, weak or injured knee. The support is made with double-layered material that is lightweight, breathable and moisture wicking, providing maximum knee support while enhancing the durability and flexibility of the knee brace. Two silicone pads in the front help to support and protect the patella, increasing shock absorption, compression resistance, and impact resistance, effectively relieving knee pain.

mx Health PREMIUM UNIVERSAL Range:

- MEDIUM to FIRM support to promote the treatment and prevention of injured or weakened muscles and joints.
- Provides upper and lower knee support.
- Soothing gel pads deliver targeted pressure.
- Fits left or right knee.
- Dual adjustable straps for custom comfort.
- Lightweight and durable.
- Low-profile design does not restrict movement.
- Breathable material releases excess heat.
- Effective prevention and protection
- Suitable for long-term wear and sporting activities.

**Note:** The support should be sized correctly to ensure maximum benefit and to avoid over-compression. If the support is being used following an injury, seek medical advice if no improvement in the condition is seen within 72 hours. If the injury is severe or if in any doubt seek medical advice immediately. If used by children, adult supervision is required. Keep out of reach of young children.

**Washing Instructions:**

Hand wash in lukewarm soapy water and air dry.



**Warning:** Medical advice should be sought for severe or persistent injuries. In rare instances this product may illicit allergic response. If soreness or a rash develops, cease use immediately. If symptoms persist seek medical advice. Retain this information for future reference. This device is ready to use inside the packaging. Please read instructions for fitting carefully. Should any part of the device become worn, torn, dilapidated or dysfunctional, discontinue its use.

**ITA**

**USO PREVISTO:** Questo dispositivo è stato progettato per fornire un supporto a un ginocchio rigido, debole o ferito. Il supporto è realizzato con un materiale a doppio strato leggero e traspirante, che offre il massimo sostegno al ginocchio e migliora la durata e la flessibilità della ginocchiera. Due cuscinetti in silicone nella parte anteriore aiutano a sostenere e proteggere la rotula, aumentando l'assorbimento degli urti, la resistenza alla compressione e la resistenza agli impatti, alleviando efficacemente il dolore al ginocchio.

mx Gamma Health PREMIUM UNIVERSAL:

- Sostegno da MEDIO a SOLIDO per migliorare il trattamento e la prevenzione dei muscoli e delle articolazioni danneggiati o indeboliti.
- Fornisce un sostegno alla parte superiore e inferiore del ginocchio.
- I cuscinetti in gel lenticivi esercitano una pressione mirata.
- Si adatta al ginocchio destro o sinistro.
- Doppie cinghie regolabili per un comfort personalizzato.
- Leggero e resistente.
- Il design a basso profilo non limita i movimenti.
- Il materiale traspirante rilascia il calore in eccesso.
- Prevenzione e protezione efficaci
- Adatto a un uso prolungato e alle attività sportive.

**Note:** il supporto deve essere dimensionato correttamente per garantire il massimo beneficio ed evitare una compressione eccessiva. Se il supporto viene utilizzato in seguito a una lesione, consultare un medico se non si nota un miglioramento della condizione entro 72 ore. Se la lesione è grave o in caso di dubbio, consultare immediatamente un medico. Se utilizzato da bambini, è necessaria la supervisione di un adulto. Tenere fuori dalla portata dei bambini piccoli.

**Istruzioni per il lavaggio:**

Lavare a mano in acqua tiepida e sapone e asciugare all'aria.



**Attenzione:** In caso di lesioni gravi o persistenti è necessario consultare un medico. In rari casi questo prodotto può provocare una risposta allergica. Se si sviluppano dolori o eruzioni cutanee, interrompere immediatamente l'uso. Se i sintomi persistono, consultare un medico. Conservare queste informazioni per riferimento futuro. Il dispositivo all'interno della confezione è pronto all'uso. Leggere attentamente le istruzioni per indossarlo. In caso di usura, lacerazione, deterioramento o disfunzione di qualsiasi parte del dispositivo, interrompere l'uso.

**POL**

**PRZEZNACZENIE:** To urządzenie zostało zaprojektowane, aby zapewnić wsparcie sztywnemu, osłabionemu lub kontuzjowanemu kolaniu. Oparcie wykonane jest z dwuwarstwowego materiału, który jest lekki, oddychający i odprowadzający wilgoć, zapewniając maksymalne wsparcie kolana, a jednocześnie zwiększając trwałość i elastyczność stabilizatora kolana. Dwa silikonowe podkładki z przodu pomagają wspierać i chronić rzepkę, zwiększając absorpcję wstrząsów, odporność na ucisk i uderzenia, skutecznie łagodząc ból kolana.

mx Health PREMIUM UNIVERSALNY zakres:

- ŚREDNIE do MOCNEJ wsparcie w leczeniu i zapobieganiu urazom lub osłabieniu mięśni i stawów.
- Zapewnia wsparcie górnej i dolnej części kolana.
- Kojące podkładki żelowe dostarczają ukierunkowany nacisk.
- Pasuje na lewe lub prawe kolano.
- Podwójne regulowane paski dla indywidualnego komfortu.
- Lekka i trwała konstrukcja.
- Niskoprofilowy design nie ogranicza ruchu.
- Oddychający materiał odprowadza nadmiar ciepła.
- Skuteczna profilaktyka i ochrona.
- Odpowiednie do długotrwałego noszenia i aktywności sportowych.

**Uwaga:** Oparcie powinno być odpowiednio dobrane pod względem rozmiaru, aby zapewnić maksymalne korzyści i uniknąć nadmiernego ucisku. Jeśli oparcie jest stosowane po urazie, należy zasięgnąć porady medycznej, jeśli nie ma poprawy stanu w ciągu 72 godzin. W przypadku poważnych urazów lub jakichkolwiek wątpliwości natychmiast zasięgnij porady lekarskiej. W przypadku używania przez dzieci wymagany jest nadzór dorosłych. Przechowywać z dala od małych dzieci.

**Instrukcje piana:**

Prac ręcznie w letniej wodzie z mydłem i suszyć na powietrzu.



**Ostrzeżenie:** W przypadku poważnych lub utrzymujących się urazów należy zasięgnąć porady medycznej. W rzadkich przypadkach produkt ten może wywołać reakcję alergiczną. Jeśli pojawią się bolesność lub wysypka, natychmiast przeryw używanie. Jeśli objawy utrzymują się, zasięgnij porady medycznej. Zachowaj te informacje na przyszłość. Urządzenie jest gotowe do użycia w opakowaniu. Proszę dokładnie przeczytać instrukcję montażu. Jeśli którakolwiek część urządzenia stanie się zużyta, podarta, zniszczona lub niesprawną, należy zaprzestać jego używania.

**SPA**

**USO PREVISTO:** Este equipo está diseñado para brindar apoyo a una rodilla rígida, débil o lesionada. El soporte está hecho con material de doble capa que es ligero, transpirable y absorbe la humedad, brindando el soporte máximo a la rodilla al tiempo que mejora la durabilidad y flexibilidad de la rodillera. Dos almohadillas de silicona en la parte delantera permiten sostener y proteger la rótula, aumentando la absorción de impactos, la resistencia a la compresión y la resistencia al impacto, aliviando eficazmente el dolor de rodilla.

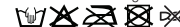
Gama de mx Health PREMIUM UNIVERSAL:

- MEDIUM - proporciona un soporte FIRME para promover la prevención y el tratamiento de músculos y articulaciones lesionados o debilitados.
- Proporciona soporte superior e inferior para la rodilla.
- Las almohadillas de un gel calmante proporcionan una presión específica.
- Se adapta a la rodilla izquierda o derecha.
- Correas dobles ajustables para una comodidad personalizada.
- Ligeras y resistentes.
- El diseño de perfil bajo no restringe el movimiento.
- Un material transpirable libera el exceso de calor.
- Prevención y protección eficaces
- Es apropiado para el uso prolongado y actividades deportivas.

**Note:** El soporte debe tener el tamaño correcto para garantizar el máximo beneficio y evitar una compresión excesiva. Si se utiliza este soporte después de una lesión, deberá acudir al médico si no se observa ninguna mejoría en un plazo de 72 horas. Si la lesión es grave o en caso de tener alguna duda, busque atención médica inmediatamente. Si el artículo es utilizado por niños, se requiere la supervisión de un adulto. Mantenga fuera del alcance de niños pequeños.

**Instrucciones de lavado:**

Lavar a mano con agua tibia jabonosa y secar al aire.



**Advertencia:** En caso de lesiones graves o persistentes, se debe solicitar asesoramiento médico. En raras ocasiones, este producto puede provocar una respuesta alérgica. Si aparece dolor o erupción, deje de utilizar el producto. Si los síntomas persisten, consulte a un médico. Guarde esta información para futuras consultas. Este artículo está listo para usar tal como viene dentro de su embalaje. Por favor lea detenidamente las instrucciones de ajuste. Si alguna de las partes de este artículo se desgasta, se rompe, se estropea o no funciona, deje de usarlo.

HUN

FELHASZNÁLÁSI JAVASLAT: az eszköz rendeltetése, hogy támogatást nyújtson a nyereg, gyenge vagy sérült térdeknek. A támasz kétféretű anyagból készült, amely könnyű, légáteresztő és nedvességelvezető, és maximális tartósságot biztosít, miközben növeli a térdernyítő tartósságát és rugalmasságát. Az előlő két szilikonpárna segíti a térdkalács alátámasztását és védelmét, növeli az ütécscsillapítást, a kompresszióállóságot és az ütécscsillapítást, hatékonyan enyhítve a térdfájdalmat.

- mx Health PREMIUM UNIVERSAL termékcsalád:
- KÖZÉPES és SZILÁRD közötti támogatás a sérült vagy legyengült izmok és ízületek kezelésésének és megelőzésének elősegítésére.
- Felső és alsó térdtámasztást biztosít.
- A nyugtató gélpárnák célozott nyomást biztosítanak.
- Jobb vagy bal térdre egyaránt illeszkedik.
- Kettős állítható pántok az egyéni kényelemért.
- Könnyű és tartós.
- És alacsony profilú kialakítás nem korlátozza a mozgást.
- A légáteresztő anyag leadja a felesleges hőt.
- Hatékony megelőzés és védelem
- Hosszú távú viselésre és sportolásra alkalmas.

**Megjegyzés:** A támaszokat megfelelően kell méretezni a maximális előnyök biztosítása és a túlkompresszió elkerülésének érdekében. Forduljon orvoshoz, ha a támaszokat sérülés után használja és a támaszok 72 óras alkalmazása után sem tapasztal javulást az állapotában. Ha a sérüléses súlyos, vagy ha bármilyen kétsége merül fel az eszköz használatával kapcsolatban, azonnal forduljon orvoshoz. Ha az eszközt gyermekek használják, felnőtt felügyelete szükséges. Kisgyermekek elől elzárva tartandó.

**Mosási útmutató:** Kézszel mosva a támaszokat langyos szappanos vízben és levegőn szárítsa.



**Figyelmeztetés:** az eszköz alkalmazását illetően orvoshoz kell fordulni súlyos vagy tartós sérülés esetén. Ritka esetekben ez a termék allergia reakciót válthat ki. Ha fájdalom vagy kútiés észlel, azonnal hagyja abba a használatát. Ha a tünetek továbbra is fennállnak, forduljon orvoshoz. Őrizz meg ezt a tájékoztatót a jövőbeni esetleges hivatkozások megkönnyítésére. Ez a eszköz használatra kész állapotban kerül csomagolásra. Kérjük, figyelmesen olvassa el az útmutatót.

Ha az eszközök bármilyen része elkopik, elszakad, elhasznáódik vagy működésképességét veszti, az eszközt ne használja tovább.

ARA

استخدام المقصود: تم تصميم مصحح الوضعية وداعم الخصر ٢ في ١ من mx Health من لصحيح الوضعية السبئية للجسم والمساعدة في تخفيف الألم. يفوق بسحب الكتف إلى الخلف وتعديل استقامة العمود الفقري مع توفير دعم الظهر والخصر.

- دعم طبي مثالي للاستخدام اليومي
- ملاءمة آمنة ومرحمة
- مصنوع من مواد عالية الجودة
- يصحح الوضعية السبئية ويساعد في تخفيف الألم
- يسحب الكتف إلى الخلف ويعدل استقامة العمود الفقري
- يوفر دعماً للظهر ويمنع الانحناء
- يمكن ارتداؤه تحت الملابس
- لوحه ظفر داخلية من ألياف زجاجية
- حزام خصر من
- وسادات كتف قابلة للإزالة بالكامل
- دعم لمنطقة الكتفينة ب شكل X
- مناسب للرجال والنساء

الاستعمالات:  
مصحح الوضعية وداعم الخصر ٢ في ١ من mx Health مناسب للأشخاص الذين:  
يعانوا من سوء الوضعية  
يقفون لفترات طويلة  
يعانوا لفترات طويلة على المكتب  
يحافظون على نفس الوضعية العامة لفترات طويلة ويحتاجون إلى دعم إضافي للظهر والخصر

- إرشادات الاستخدام:
- أدخل ذراعيك في فتحات الذراعين. قم بضغط وسادات الكتف بحيث تكون مريحة.
  - تزم حزام الخصر حول بطنك وثبت الفيلكرو بإحكام فوق منطقة السرة.
  - اسحب الأشرطة المرنة بإحكام وثبتها على حزام الخصر.
  - قم بضغط الدعم إذا لزم الأمر لضمان الراحة والأداء الأمثل.
  - ملاحظة: يجب ضبط الدعم بشكل صحيح لضمان تحقيق أقصى استفادة
  - وتجنب الضغط الزائد. إذا تم تضخم الدعم بعد الإصابة، يجب استشارة الطبيب إذا لم تحسن الحالة خلال ٧٢ ساعة. إذا كانت الإصابة خطيرة أو إذا كان هناك أي شك، يجب استشارة الطبيب فوراً. إذا تم استخدامه من قبل الأطفال، يجب أن يكون تحت إشراف بالغ. يحفظ بعيداً عن متناول الأطفال الصغار.



**إرشادات الصل:**  
اصحح المنحرف فوراً في ماله النظيف واتركه ليحف طبيعياً في بيئة جيدة التهوية. تجنب استخدام مواد التبييض والغسل في الغسالة، وتجنب التعرض الطويل لأشعة الشمس.  
تعزيز: يجب استشارة الطبيب في حالة الإصابات الشديدة أو المستمرة. في حالات نادرة، قد تسبب المواد المستخدمة في هذا المنتج رد فعل تحسسي لبعض الأشخاص. إذا ظهر حكة أو طفح جلدي، توقف عن استخدام المنتج. إذا استمر التهيج، استشر الطبيب.  
احتفظ بهذه التعليمات للارجوع إليها مستقبلاً.  
انظر قراءه التعليمات داخل العبوة.  
يرجى قراءة تعليمات التثبيت بعناية.  
إذا تعرضت أي جزء من الجهاز للتلوث أو التآكل، توقف عن استخدامه.



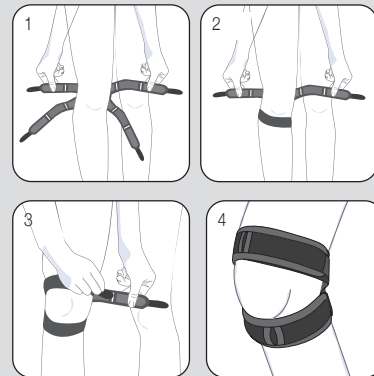
**ENG** Should you require additional information, or experience any adverse effect from the use of this device, please discontinue use and report to us on customercare@medinox.co.uk. We will attend to your complaint within one work-day. Should there be any serious or harmful event as a direct result of using this device, discontinue use immediately and report to the Health Authority in the Member State of Sale. If no improvement is attained after a few days of use of this device or swelling and discomfort persists, consult your Healthcare Professional.

**ITA** In caso di qualsiasi effetto negativo derivante dall'uso di questo dispositivo, interrompere l'uso e segnalarlo all'indirizzo customercare@medinox.co.uk. Ci occuperemo del tuo reclamo entro un giorno lavorativo. In caso di lesioni gravi o dannosi come conseguenza diretta dell'utilizzo di questo dispositivo, interrompere immediatamente l'uso e segnalarlo all'Autorità Sanitaria dello Stato membro all'interno del quale il prodotto viene venduto. Se non si ottiene alcun miglioramento dopo alcuni giorni di utilizzo di questo dispositivo o se il gonfiore e il disagio persistono, consultare il proprio medico.

**POL** W przypadku wystapienia jakichkolwiek negatywnych skutków uzytkowania tego urzadzenia, prosimy o zaprzestanie jego uzytkowania i skontaktowanie się z nami na adres customercare@medinox.co.uk. Zajmiemy się Państwa reklamacją w ciągu jednego dnia roboczego. W przypadku wystapienia powaznego lub niebezpiecznego wypadku bedacego bezposrednim skutkiem stosowania tego urzadzenia, nalezy natychmiast zaprzestac jego stosowania i zglosic się do organu opieki zdrowotnej w państwie czlonkowskim sprzedajacy. Jeżeli po kilku dniach stosowania urzadzenia nie nastapi poprawa, lub jeżeli odczujesz dyskomfort nie ustajac, nalezy skonsultowac się z pracownikiem służby zdrowia.

**SPA** Si experimenta algun efecto adverso por el uso de este dispositivo, deje de usarlo e informenos en customercare@medinox.co.uk. Atenderemos su reclamación en un día laborable. Si se produce algun evento grave o dañino como resultado directo del uso de este dispositivo, deje de usarlo inmediatamente e informe a la Autoridad Sanitaria del Estado. Si no se logra ninguna mejora despues de unos dias de uso de este dispositivo o si persiste la hinchazon y las molestias, consulte a su profesional sanitario. **HUN** Ha bármilyen káros hatást tapasztal az eszköz használatából, kérjük, hagyja abba a használatot, és jelentse nekünk a customercare@medinox.co.uk. Panaszának vizsgálatát egy munkanapon belül el fogjuk végezni. Amennyiben az eszköz használatának közvetlen következményeként súlyos vagy káros következménnyel jár, azonnal hagyja abba a használatot, és jelentse az értesítés helye szerinti EU tagállam egészségügyi hatóságának. Ha a készülék néhány napos használatát után nem érhető el javulás, vagy a duzzanat és a diszkomfort érzés továbbra is fennáll, forduljon kezelőorvosához.

عند حدوث أي آثار سلبية جراء استخدام هذا الجهاز، الرجاء التوقف عن استخدامه فوراً وإخطارنا على بريدنا الإلكتروني customercare@medinox.co.uk. سنحل مشكلتك في غضون يوم عمل واحد. سيتم النظر في شكواك في فترة قصوى من ٢٤ ساعة في حالة حدوث أي حدث خطير أو ضرر كنتيجة مباشرة لاستخدام هذا الجهاز، الرجاء التوقف عن استخدامه فوراً وإخطار هيئة الصحة في دولة البيع.



**HOW TO MEASURE**  
Measure the circumference 3 inches above and below the kneecap

UPPER KNEE	LOWER KNEE
28-45cm	27-42cm
11-17.7"	10.65-16.5"

30°C  
5°C  
LATER  
MD  
CE UK  
CA

REF: MX74191

**medinox LONDON**  
UK Manufacturer: Medinox (London) Ltd, Sterling House, Fulborne Road, London, E17 4EE, United Kingdom. www.medinox.co.uk  
South African Applicant: Medinox (Pty) Ltd, 2 Sunrock Close, Sunnrock, Germiston, Gauteng, 1401. www.medinox.co.za  
Australian Sponsor: Medinox Australia (Pty) Ltd, 1/10 Albert Ave, Broadbeach, QLD, 4218. www.medinox.com.au  
New Zealand Responsible person: Medinox Australia (Pty) Ltd, Suite 137/32, Level 1, 6 Johnsonville Road, Johnsonville, Wellington 6037, New Zealand.  
Medinox Health Ireland Ltd, Ground Floor, 71 Lower Baggot Street, Dublin D2, D02 P593 Ireland.